

**MULTI ACTIVITÉS MONTAGNE****8-12
ans**

TROTT' IN MOUNTAIN

CHALET LE CHORNAIS - Arêches Beaufort (73)

Réf. 073 001 001

Tu aimes l'aventure et la découverte de nouvelles activités ? Alors cette colonie de vacances est faite pour toi ! Des sensations pour beaucoup de plaisirs :

Sensations fortes : on prend de la hauteur avec 1 séance d'escalarbre et de tyroliennes, pour ensuite mieux dévaler les pentes en trottinette de descente et mountain twister (luge).

Sensations douces : jeux du cirque, sarbacane et arbalète, slackline et cabane.

Sensations nature : montée en télésiège pour une belle randonnée à la journée avec une nuit en camping et repas en refuge, pour finir par un moment de détente à la piscine de Beaufort.

Autres activités : des veillées, des jeux, ...



CONTACT ORGANISATEUR : FOL 73
SQUARE ANDRE TERCINET - CS 30403
73004 CHAMBERY cedex



04 79 33 29 18
contact@fol73.fr
www.fol73.fr



VACANCES POUR TOUS - UN ORGANISATEUR AGRÉÉ



Vacances Pour Tous
21 rue Saint Fargeau
CS 72021
75989 PARIS Cedex 20

Agréé JEPVA par le Ministère de la Jeunesse, des Sports et de la Vie Associative

- Inscrit au Registre des opérateur de Voyages et Séjours Certification d'Immatriculation : IM 075 100 379
- Agrément national d'organisme de Tourisme social et familial n° 06.07.04

Association reconnue d'utilité publique par décret du 31/05/1930

LE CENTRE D'ACCUEIL

Bienvenue en Savoie !

Notre centre se situe au « pays des mille chalets », au pied du Mont Blanc, dans l'un des massifs les plus préservés de France : Le Beaufortain. Posé dans une vallée ouverte et ensoleillée, le Chalet du Chornais dispose d'aménagements intérieurs fonctionnels et chaleureux, les différents lieux de vie sont habillés de bois et décorés d'objets traditionnels, dans un esprit typiquement montagnard.

L'agencement des 33 chambres, équipées de sanitaires complets, a été pensé pour accueillir les jeunes dans des conditions maximales de confort.



Chalet le Chornais
1000 montée du Chornais
73270 ARECHES-BEAUFORT
Tél: 04.79.38.10.75
Chalet.chornais@fol73.fr

VENIR À ARECHES

Venir en rendez-vous sur place :

Votre enfant est inscrit en « rendez-vous sur place ». Vous le conduisez directement au centre de vacances et vous venez le rechercher.

- HORAIRE D'ARRIVÉE AU CENTRE : vers 16h00
- HORAIRE DE DÉPART DU CENTRE : à partir de 14h

Les horaires seront confirmés sur la convocation départ.



Venir en voiture :

Autoroute A43 jusqu'à Albertville, Puis D925 jusqu'à Beaufort Sur Doron – D218 jusqu'à Arêches et D65 direction Le Planay. Juste après le panneau "Le Planay", à gauche, passer un petit pont, direction le Chornais (côte de 800 m).



Venir en train :

En train depuis Paris, Lyon, Valence, Annecy et Grenoble jusqu'à Chambéry. Transfert en car jusqu'au centre, trajet de 80 km d'environ 1h30.

Le voyage s'effectue de jour.

TU AIMES L'AVENTURE ET LA DÉCOUVERTE DE NOUVELLES ACTIVITÉS ?

Découvrir et aimer la montagne est la devise de ce sympathique séjour. Toutes les activités s'articulent autour de ce projet dont votre enfant est l'acteur principal.

Trottinette de descente : Dévale la montagne comme jamais

Parcours aventure forestier : Déplace toi d'arbres en arbres en évoluant sur des modules

Mountain twister : Découvre la luge d'été

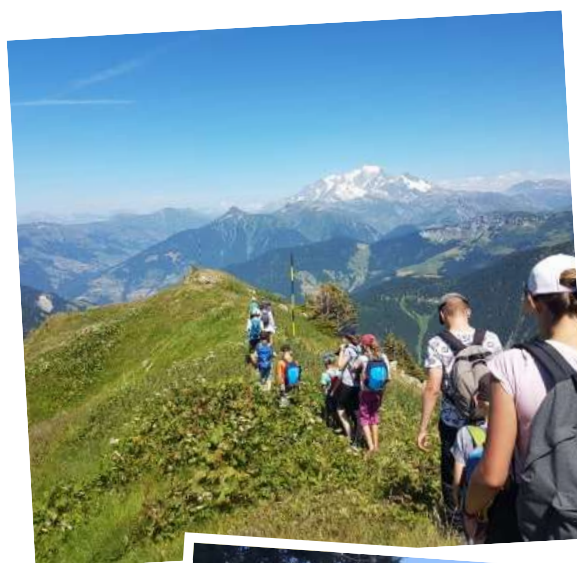
Randonnée à la journée avec repas en refuge et nuit en camping

Jeux du cirque, sarbacane et arbalète, slackline et cabane

Baignade à la piscine de Beaufort



Votre enfant reviendra plein d'expériences nouvelles et d'aventures à vous raconter.



PRÉPARER LE SÉJOUR

Trousseau : reportez-vous à la liste ci-jointe. Cette liste est adaptée à notre centre. Elle a été établie pour permettre aux jeunes d'avoir à disposition du linge pratique et propre pendant tout le séjour.

Lavage du linge : le linge n'est pas lavé, sauf besoin bien entendu, pour les séjours de 7 jours. Nous vous remercions d'identifier les vêtements.

Argent de poche : l'argent sera confié à l'animateur responsable du groupe de votre enfant. Il nous semble qu'une somme de 15 € à 20 € soit amplement suffisante. Peut-être moins si votre enfant est plus jeune, peut-être plus si c'est un ado !

Santé : un(e) assistant(e) sanitaire veillera à la bonne santé de tous. La **fiche sanitaire est obligatoire** et devra être remplie avec le plus grand soin. N'omettez pas de nous signaler tout problème concernant votre enfant, même s'il vous paraît anodin. N'hésitez pas à joindre des informations complémentaires si besoin, vos indications seront précieuses pour nous.

Si votre enfant est en cours de traitement médical à son arrivée, il est impératif de joindre l'ordonnance aux médicaments. En effet, tout comme les établissements scolaires, nous n'avons pas le droit de donner des médicaments aux enfants sans prescription, même si le médicament est vendu sans.

Frais médicaux : si votre enfant a besoin de soins pendant son séjour, le centre fait l'avance des frais qui vous seront ensuite facturés. A réception de votre règlement, les fiches de soins vous sont envoyées. Si l'enfant est couvert par la CMU, il est indispensable de nous fournir une attestation en cours de validité (voire la carte vitale de l'enfant s'il en a une).

Le téléphone : les parents peuvent appeler leur enfant au numéro du chalet le soir de 17h30 à 19h00.

Utilisation du téléphone mobile : l'usage des portables sera réglementé par l'équipe du centre.

Objets de valeur : Vêtements de marque, bijoux.... sont-ils bien utiles ?

Attention : les vols, dégradations ou pertes d'appareil électronique (téléphone portable, baladeur, ...), ne sont pas couverts par l'assurance de notre association.

ORGANISATION DU SÉJOUR

Équipe d'encadrement : un animateur titulaire du BAFA (ou en cours de formation) pour 8 à 12 jeunes (normes règlementaires), l'encadrement professionnel pour les activités suivant le programme, l'équipe de direction, et également les autres adultes présents sur le centre participent au bon déroulement du séjour, avec un souci constant de sécurité et d'apprentissage. Une équipe pédagogique attend vos enfants pour leur faire passer de très bonnes vacances, et ce en toute sécurité

Vie collective : un réveil individualisé, des temps d'activités calmes après les repas permettent à chacun de trouver son juste rythme.

Alimentation : les repas, préparés par l'équipe de cuisine du centre, sont équilibrés, variés et pris à heures régulières. C'est un temps éducatif, durant lequel les animateurs veillent à ce que chacun goûte de tout et mange suffisamment. Les régimes alimentaires médicaux sont respectés. Toutefois nous remercions les parents de contacter le centre pour vérifier la faisabilité des menus adaptés. Un menu de substitution peut être proposé pour les enfants ayant des convictions religieuses ou philosophiques.

Pour avoir des nouvelles de votre enfant : Des nouvelles sont disponibles via internet : <http://blog.areches.fol73.fr>. Vous pouvez dès à présent consulter les blogs des séjours des étés précédents. C'est pourquoi, nous vous demandons de compléter et de remettre à l'équipe du centre le document relatif au droit à l'image. L'équipe du centre fera le maximum pour mettre à jour ce blog le plus souvent possible. Ne soyez pas trop déçus si les nouvelles sont irrégulières ; c'est souvent le signe de vacances riches et actives pour vos enfants.

FICHE TROUSSEAU

- 7 sous-vêtements
- 8 paires de chaussettes
- 6 tee-shirts
- 2 polos ou tee-shirts supplémentaires
- 1 short
- 2 pantalons (style «jean» ou en toile)
- 1 pantalon de randonnée ou 1 survêtement
- 2 sweats / pulls / polaires
- 1 veste
- 1 vêtement de pluie imperméable
- 1 pyjama (2 en cas d'énurésie)
- 1 paire de pantoufles
- 1 paire de chaussures de sport
- 1 paire de chaussures de randonnée
- 1 maillot de bain (short interdit) et 1 serviette
- 1 duvet pour dormir au chaud sous la tente
- Nécessaire de toilette** (minimum vital / liste non-exhaustive) :
 - Gel douche ou savon
 - Shampoing
 - Brosse à dents
 - Dentifrice
 - Brosse à cheveux (si besoin)
- 1 serviette et 1 gant de toilette
- 1 sac à linge sale
- Petit sac à dos pour la journée** avec :
 - 1 gourde d'1 litre (en métal de préférence)
 - Nécessaire de protection solaire (lunettes + chapeau + crème adaptée à l'enfant)
 - Mouchoirs jetables (si possible)

Merci de mettre dans un sac à part tout médicament avec :

- Ordonnance (même si le médicament est vendu sans ou s'il s'agit d'homéopathie)
- Boîte (avec le nom de l'enfant) et notice

Remarque :

Le centre se situant en haute altitude, il peut faire très froid le soir voire même en journée si le soleil n'est pas au rendez-vous.

ATTENTION !

Si le comportement de votre enfant était de nature à nuire à sa sécurité ou à celle de ses camarades, ou encore à compromettre la qualité des vacances que nous nous efforçons de proposer à chacun d'entre eux, une décision de renvoi pourrait être prise à son encontre, frais de retour à votre charge...

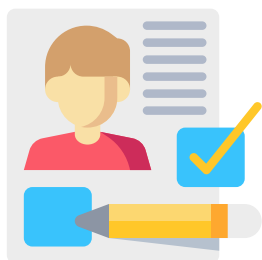
ASSURANCE



Tous nos séjours sont couverts par APAC Assurance, en responsabilité civile de base, protection juridique, assurance des personnes, assistance des personnes (assistance rapatriement sanitaire), assurance des biens. En cas d'accident corporel, l'assurance intervient en complément des remboursements de la Sécurité Sociale et de votre mutuelle.

INFORMATIONS COMPLÉMENTAIRES

Documents à remettre le jour du départ :



- la **fiche sanitaire complétée et signée** : ce document est **OBLIGATOIRE** et revêt un caractère très important en cas de problème médical ou d'accident,
- l'**attestation CMU en cours de validité au nom de l'enfant**, voire, s'il en a une, sa **carte vitale**
- l'**autorisation au droit à l'image**,
- l'autorisation à rentrer seul ou avec une personne tierce, si c'est votre choix
- les autre(s) document(s) spécifique(s) au séjour demandé(s).

Documents téléchargeables sur notre site www.fol73.fr



INFOS ET CONTACT LIGUE DE L'ENSEIGNEMENT - FOL SAVOIE



Square André Tercinet
CS 30 403
73004 CHAMBERY CEDEX



contact@fol73.fr



[@liguedelenseignement73](https://www.facebook.com/liguedelenseignement73)



04 79 33 29 18



www.fol73.fr



UNE ASSOCIATION D'ÉDUCATION POPULAIRE AU SERVICE DU
TERRITOIRE ET DES SAVOYARD(E)S DEPUIS 1926



90
SALARIEES



300
ASSOCIATIONS



8 SITES
D'ACCUEILS