

ETE 2025

## Stage semi itinérant canyon et farniente

13/ 17 ans

REF 064 003 001

### COORDONNEES DU CENTRE

(qui assure la logistique du séjour)

Centre « Le Cardet »

GOURETTE

64440 EAUX-BONNES

Tél : 05 59 05 10 89

Mail : [admin.cardet@laligue64.org](mailto:admin.cardet@laligue64.org)

Site : <http://lecardet.fr>



### **RENDEZ-VOUS SUR PLACE**

Le 1er jour : arrivée à partir de 15h00.

Le dernier jour : départ entre 10h00 et 12h00.

Premier repas servi : dîner

Dernier repas servi : petit-déjeuner

### **LE TRANSPORT DES PARTICIPANTS**

En train : De Paris, Nantes, Poitiers, Tours, Bordeaux, Montpellier, Toulouse à Pau

En car : depuis la gare de PAU

Une convocation sera envoyée environ 2 semaines avant le départ.

**Premier repas servi inclus : Dîner / Dernier repas servi inclus : Petit-déjeuner**

**Pour le retour, un déjeuner froid est fourni lorsque l'arrivée à destination est prévue après 13h**

### **LA SITUATION GEOGRAPHIQUE**

Au sud de Pau, les vallées d'Ossau, d'Aspe et son pendant espagnol offrent aux amoureux du canyon des terrains de pratique variés. De chaque côté de la frontière des paysages et des cultures très différentes. Dans un rayon de 50 km on passe d'une vallée et d'un pays à l'autre ceci permettant de varier les lieux de pratique selon l'envie du groupe mais surtout de la météo.

### **ACCES AU CENTRE** (Le Cardet, point de départ de votre séjour)

Par la route : A partir de Pau, nationale 134 jusqu'à Gan puis D934 jusqu'à Laruns enfin D918 direction col d'Aubisque / Gourette.

Par le train : Si vous souhaitez arriver par train en dehors des convoys, nous vous proposons, un transport depuis la gare de Pau

## **LE CADRE DE VIE**

Séjour semi itinérant entre France et Espagne. L'hébergement se fait donc soit sous tente en Espagne en camping soit à Gourette au centre du Cardet.

Au Cardet des chambres de 4 à 6 lits avec sanitaires à l'étage.

Les tentes de 2 ou 3 places sont simples de montage et vastes afin d'être au large notamment avec votre sac de voyage. Après les journées d'activité, le cadre de vie, la région mais aussi la vie locale avec ses manifestations festives ou traditionnelles permettent une réelle détente.

La gestion, des repas, de la vaisselle, des achats du ravitaillement, du matériel collectif ou de toutes autres tâches de la vie du stage sont partagées entre tous les participants et l'encadrement. La bonne humeur et l'investissement spontané de chacun est sur ce plan indispensable. La non adhésion à ce mode participatif a des effets dommageables sur l'ambiance du groupe et sur la réussite de ton séjour.

EFFECTIF DU GROUPE : 8 participants

EFFECTIF TOTAL DU CENTRE : 180

## **LES ACTIVITES**

Ce séjour s'adresse aux jeunes souhaitant découvrir, au travers de 6 journées de pratique, une activité à la fois ludique et un peu technique, mais abordable par des débutants complets ou l'ayant déjà apprécié lors de séjours précédents. Il permet également de goûter à l'ambiance Espagnole tout en découvrant deux versants des Pyrénées bien différents par leur géographie et leur climat. L'encadrement est breveté d'état et travaille pour le centre le Cardet. Un animateur assure les aspects gestion du groupe dans le cadre de la vie quotidienne et le programme des activités de fin de journée.

- **Canyoning** : 6 journées. Les torrents pyrénéens ont creusé au fil du temps dans nos montagnes des canyons qui aujourd'hui font la joie des amateurs de sports de pleine nature. Chacun équipé d'une combinaison et de chaussons en néoprène, d'un baudrier doté de deux longes, d'un descendeur et d'un casque c'est Aqualand au naturel. L'un après l'autre, sous les indications du moniteur vous franchirez les rappels sous les cascades (ou au contraire à coté selon le débit d'eau), sauterez dans des vasques façonnées par l'eau, ou nagerez dans les biefs (zone d'eau calme), ambiance assurée. Le groupe de 8 maxi permet une progression assez rapide. Les sites sont nombreux tant coté espagnol que français et votre encadrement vous mènera selon les conditions de pratique qui peuvent être variables selon les conditions météo de la veille ou du jour même. Selon votre enthousiasme et les conditions il sera possible de faire deux canyons dans la journée.

Les jours de non activité sportive ou les fins de journées permettront de découvrir la culture espagnole, de visiter la ville de Jaca et sa région ; l'Aragon. Coté français votre animateur vous fera découvrir les sites emblématiques de la vallée d'Ossau riche de ses paysages, de son Parc National, de sa culture encore bien vivace autour des fêtes traditionnelles de village. Il faudra choisir entre les nombreuses manifestations organisées durant toute la saison estivale des deux cotés de la frontière qu'elles soient culturelles folkloriques ou festives.

Autres activités :

Les fins d'après-midi ou en matinée selon l'humeur du groupe vous pourrez, aller à la piscine, vous initier à la pelote basque sur un des frontons que l'on trouve dans de nombreux villages, faire une partie de pétanque, un volley... En résumé des activités de vacances.

## L'ORGANISATION DU SEJOUR

La vie en groupe et le bon fonctionnement du séjour et des activités nécessitent quelques règles comme évoqué à la rubrique « cadre de vie ».

Outre les éléments déjà évoqués nous attachons une attention particulière au respect du matériel. Celui des activités d'autant qu'il s'agit de matériel important pour votre sécurité mais également tout le matériel collectif de campement ou les véhicules. Les horaires de repas, dépendent en grande partie de vous mais l'encadrement veillera à ce que ce soit des heures raisonnables. Il en est de même pour l'horaire de coucher, 22h30, pour pouvoir profiter pleinement et en sécurité des activités sportives. Dans le cadre de la législation, il est interdit de fumer et de consommer de l'alcool.

**ATTENTION** : Si le comportement du jeune était de nature à nuire à sa sécurité ou à celle de ses camarades, ou encore à compromettre la qualité des vacances que nous nous efforçons de proposer à chacun des jeunes, une décision de renvoi pourra être prise à son encontre, les frais de retour à votre charge (l'accompagnement par un animateur + les billets de transports induits...)

## PREPARER VOTRE SEJOUR

- **IMPORTANT : DOCUMENTS A FOURNIR OBLIGATOIREMENT - sur votre espace client**
- 1 certificat médical attestant que l'enfant n'a pas de contre indication à la pratique des activités proposées.
- 1 attestation de réussite au test préalable à la pratique des activités aquatiques et nautiques » en centre de vacances »
- 1 photocopie de la carte d'identité et une autorisation de sortie de territoire (modèle du document à télécharger à l'adresse suivante <http://droit-finances.com> ), accompagnée d'une pièce d'identité de la personne signataire pour aller en Espagne.

N'oubliez pas de remplir correctement et de signer :

- la fiche de renseignements médicaux et personnels,
- l'autorisation de photographier et filmer



## **ELEMENTS DU TROUSSEAU**

Pour constituer le trousseau, reportez-vous à la fiche de trousseau fournie en même temps que le dossier de renseignements à compléter. Nous insistons particulièrement sur la nécessité de prévoir en plus : Des lunettes de soleil, un maillot de bain, une casquette, un sac de couchage, de la crème solaire, une lampe de poche, un sac à dos de 30 à 40 litres, ta gourde, un vêtement de pluie. Pour le canyon l'idéal ce sont des chaussons en néoprène que tu puisses porter avec une paire de tennis ou une paire de chaussures de randonnée légères tenant bien le pied et la cheville.

Attention les vols, dégradations ou perte de téléphone portable ne sont pas couverts par notre Association.

Afin d'éviter les pertes, nous vous demandons de marquer tous les vêtements, chaussures et accessoires.

*Le blanchissage du linge est assuré au Cardet 1 fois dans le séjour.*

## **COMMUNICATION**

Durant le séjour, le courrier arrive au Cardet et si besoin transmis au groupe, s'il est en camping. Outre les informations données par le site internet, le mieux est de venir avec un téléphone portable.

Le site internet, pour prendre des nouvelles du séjour et découvrir des photos. <http://lecardet.fr>

Le code du séjour : 25farnientecanyon

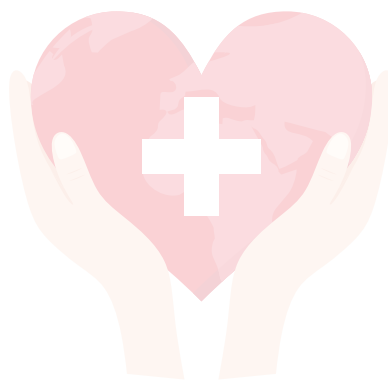
## **L'ARGENT DE POCHE**

L'argent de poche peut être confié à l'animateur.

Il est préférable que le montant de l'argent de poche soit raisonnable.

## **SANTE**

Le groupe dispose d'une petite pharmacie mais qui est essentiellement destinée aux petits « bobos ». Pour tout problème de santé la visite chez le médecin est systématique. Si un ou plusieurs jours sans activités sont prescrits par le docteur, ces journées seront passées si nécessaire, selon la nature de l'incapacité, au centre le Cardet. En cas de traitement médical, fournir une copie de l'ordonnance et les médicaments en nombre suffisant. Il est demandé de ne pas apporter de médicaments sans prescription médicale. Les personnes bénéficiant de la Couverture Maladie Universelle (CMU) devront apporter les documents nécessaires. (Attestation de droit en cours de validité)





## LES OBJETS DE VALEUR

Nous vous rappelons que les disparitions d'objets (téléphones, tablettes, appareils-photos...), d'espèces et de bijoux **ne sont pas couvertes par l'assurance** d'autant que nous ne pouvons mettre à disposition de chacun un casier avec un système de fermeture individuel.

## ASSURANCES

Tous nos séjours sont couverts par APAC Assurance en responsabilité civile de base, protection juridique, assurance des personnes, assistance des personnes (assistance rapatriement sanitaire), assurance des biens.

## INFORMATIONS COMPLEMENTAIRES

Un guide pratique vous a été remis au moment de votre inscription. Nous vous invitons à vous y reporter pour prendre connaissance des informations ne pouvant figurer sur cette fiche.

## Nous vous souhaitons un agréable séjour

Pour qu'il en soit ainsi et répondre au mieux à vos attentes, pour vos futurs séjours, avec Vacances Pour Tous, et faire évoluer nos prestations, nous vous invitons à retourner la fiche d'appréciations remise lors de votre inscription, vos appréciations et impressions nous étant pour ce faire précieuses.

