

Vacances Pour Tous présente

EQUITATION PLAISIR

(8-10 ANS / 11-15 ANS)

2026



Juillet
2026

SAINT-GERMAIN-LESPINASSE

Hébergement en MFR

05 AU 11
12 AU 18
19 AU 25
26 AU 01/08



NOS ACTIVITÉS

ACTIVITES EQUESTRES

Une expérience équestre inoubliable. Une colonie de vacances pour partager de grands moments d'émotion avec la plus noble conquête de l'homme. Vous vivrez en harmonie avec les chevaux, les poneys et la nature.

Le centre équestre d'Ambierle te propose de découvrir les plaisirs de l'équitation (sur 8 demi-journées), avec une pratique quotidienne (monte, voltige, jeux, trot, galop, pansage...) de 3 à 5 h.

Au cours des séances d'équitation, les jeunes aborderont d'autres notions comme les règles de sécurité, l'anatomie, les métiers du cheval...

Après quelques jours, le cavalier et son cheval nouent une belle complicité et se font mutuellement confiance.

AUTRES ACTIVITES

- Veillées différentes tous les soirs
- Journée au parc d'attractions et animalier du PAL
- Grands Jeux et activités variées

Les + du séjour

- 8 demi-journées d'équitation
- 1 journée au parc d'attractions et animalier du PAL



L'HEBERGEMENT

"LA MFR "LES ATHIAUDS""

Implantée sur la commune de Saint-Germain-Lespinasse, à 15 km de Roanne (42), la MFR accueillera les enfants dans un cadre chaleureux. Hébergement en chambres de 2 à 5 lits avec sanitaires dans les chambres ou sur le palier.

La MFR dispose d'un cadre agréable et les équipements sur place (terrain de sport, baby-foot,...) sont un atout pour nos colos. Restauration de qualité avec des produits locaux.

LA VIE SUR LE CENTRE

Le rythme du séjour est organisé pour assurer le confort de chacun :

- Réveil échelonné pour commencer la journée en douceur.
- Repas pris au centre équestre ou à la MFR, avec participation des enfants au débarrassage des tables.
- Activités d'équitation chaque matin et chaque après-midi les lundi, mardi, jeudi et vendredi.
- Goûter quotidien pour refaire le plein d'énergie.
- Veillées variées chaque soir, afin de terminer la journée dans une ambiance conviviale.

Les enfants pourront également profiter des espaces détente du centre ainsi que des aires extérieures, idéales pour se défouler, rire et partager de bons moments entre amis.



PREPARATION DU SEJOUR

1

Trousseau : reportez-vous à la liste jointe.

Cette liste est adaptée à notre centre et à la colo de votre enfant.

2

Lavage du linge :

Le linge n'est pas lavé. Nous vous conseillons d'identifier les vêtements cela évite les oublis au départ.

3

Argent de poche :

L'argent de poche devra être mis dans une enveloppe au nom de l'enfant. L'argent sera confié à l'animateur responsable du groupe de votre enfant.

4

Santé : un(e) assistant(e) sanitaire veillera à la bonne santé de tous. La fiche sanitaire est obligatoire et devra être remplie avec le plus grand soin. N'omettez pas de nous signaler tout problème concernant votre enfant, même s'il vous paraît anodin. N'hésitez pas à joindre des informations complémentaires si besoin, vos indications seront précieuses pour nous. Si votre enfant est en cours de traitement médical à son arrivée, il est impératif de joindre l'ordonnance aux médicaments. En effet, comme les établissements scolaires, nous n'avons pas le droit de donner des médicaments aux enfants sans prescriptions, même si le médicament est vendu sans.

5

Frais médicaux : si votre enfant a besoin de soins pendant son séjour, le centre fait l'avance des frais qui vous seront ensuite facturés. A réception de votre règlement, les fiches de soins vous sont envoyées. Si l'enfant est couvert par la CMU, il est indispensable de nous fournir une attestation en cours de validité (voire la photocopie de l'attestation de carte vitale de l'enfant s'il en a une).

6

Le téléphone : les parents peuvent appeler leur enfant au numéro du centre le soir de 18h00 à 19h (le numéro de téléphone sera transmis dans la convocation de départ). Mais n'appellez pas tous les jours, si jamais votre enfant n'allait pas bien l'équipe de direction se chargerait de vous appeler.

Pour toute demande avant le début du séjour contacter la Ligue de l'enseignement de la Loire au 04 27 77 83 89. L'utilisation du téléphone mobile : l'usage des portables sera réglementé par l'équipe du centre.

7

Objets de valeur : Attention, les vols, dégradations ou pertes d'appareil électroniques (téléphone portable, écouteurs, enceinte...) , ne sont pas couverts par l'assurance de notre association.



ORGANISATION DU SEJOUR

Equipe d'encadrement : un directeur qui sera accompagné d'un(e) adjoint(e) qui sera également assistant sanitaire, deux animateurs(trices) titulaires du BAFA ou en cours de formation par groupe d'âges. L'activité équestre sera encadré par les moniteurs professionnels du centre équestre d'Ambierle.

L'équipe pédagogique attend vos enfants pour leur faire passer de très bonnes vacances, et ce en toute sécurité.

Pour avoir des nouvelles de votre enfant :

Des nouvelles sont disponibles sur internet via un blog.

L'équipe du centre fera le maximum pour mettre à jour ce blog le plus souvent possible.

Ne soyez pas trop déçus si les nouvelles sont irrégulières; c'est souvent le signe de vacances riches et actives pour vos enfants et la connexion internet n'est pas toujours très bonne sur le site. Le blog sera communiqué avec la convocation de départ.

Alimentation :

Les repas sont préparés par notre partenaire restauration, les menus sont variés et équilibrés. Le temps du repas étant un temps éducatif, les animateurs veillent à ce que chacun goûte de tout et mange suffisamment. Les régimes alimentaires médicaux sont respectés. Toutefois nous demandons aux parents de contacter la Ligue 42 pour vérifier la faisabilité des menus adaptés.

Nous proposerons des menus de substitution (sans porc, sans viande...). Aussi, les demandes relatives à des prescriptions religieuses, philosophiques ou politiques qui iraient à l'encontre de l'organisation de la vie collective et du projet éducatif ou qui engendreraient un quelconque prosélytisme ne sont pas prises en compte.

VENIR A ST-GERMAIN-LESPINASSE

Venir en rendez-vous sur place !

Votre enfant est inscrit en "rendez-vous sur place". Vous le conduisez directement à la MFR les Athiauds. Les horaires de rendez-vous sont :

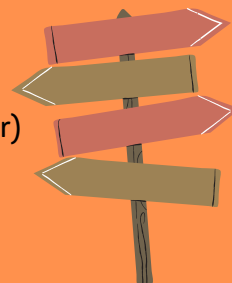
- Horaires d'arrivée au centre : le dimanche en fin d'après-midi
- Horaires de départ du centre : le samedi matin

(horaires définitifs donnés dans la convocation de départ 10 jours avant le début du séjour)

Vous avez opté pour le transport collectif avec supplément

En train depuis Paris, Lyon jusqu'à ST-Etienne. Transfert en car jusqu'au centre.

Le voyage s'effectue de jour.



ATTENTION !

Si le comportement de votre enfant était de nature à nuire à sa sécurité ou à celle de ses camarades, ou encore à compromettre la qualité des vacances que nous nous efforçons de proposer à chacun d'entre eux, une décision de renvoi pourrait être prise à son encontre, frais de retour à votre charge.

FICHE TROUSSEAU - Le Bessat- Eté 2026

EQUITATION PLAISIR

NOM ET PRÉNOM DE L'ENFANT :

Chaque pièce du trousseau doit être marquée aux nom et prénom de l'enfant	Conseillé	Dans la valise	Sur soi	Inventaire de l'animateur à l'arrivée	Inventaire de l'animateur au départ
Valise ou sac de voyage	1				
Sous-vêtements	7				
Paires de chaussettes	7				
Tee-shirts	6				
Short	3				
Pantalons	2				
Survêtement	2				
Sweat / pulls/ polaire	1				
Veste	1				
Vêtement de pluie imperméable	1				
Pyjama	1 (2 en cas d'énurésie)				
Claquettes / Tongs	1				
Paire de chaussures de sport	1 à 2				
Pantoufles	1				
Bottes équitation ou bottes caoutchouc	1				
Nécessaire de toilette (minimum vital / liste non -exhaustive):					
Gel douche ou savon + shampoing	1				
Brosse à dents + dentifrice	1				
Brosse à cheveux (si besoin)	1				
Serviette de toilette	1				
Gant de toilette	1				
Sac à linge sale	1				
Petit sac à dos pour la journée	1				
1 gourde d'1 litre	1				
Nécessaire protection solaire (lunettes + casquette + crème)	1				
Mouchoirs jetables (si possible)	1 paquet				
Duvet ou sac de couchage	1				
Drap housse + Taie oreiller	1				
Lampe Torche	1				
Si médicaments : Mettre dans un sac au nom de l'enfant avec ordonnance)					

(A compléter et mettre impérativement dans la valise de l'enfant)